



# Jahrespressekonferenz 2011

22. und 23. Februar 2011



# Jahrespressekonferenz 2011

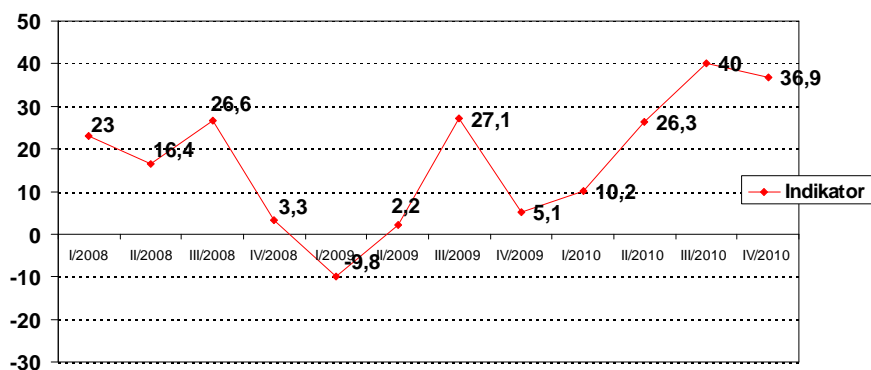
- Konjunktur 2010
- Strukturzahlen 2010
- Ausbildungszahlen 2010



## Konjunktur 2010

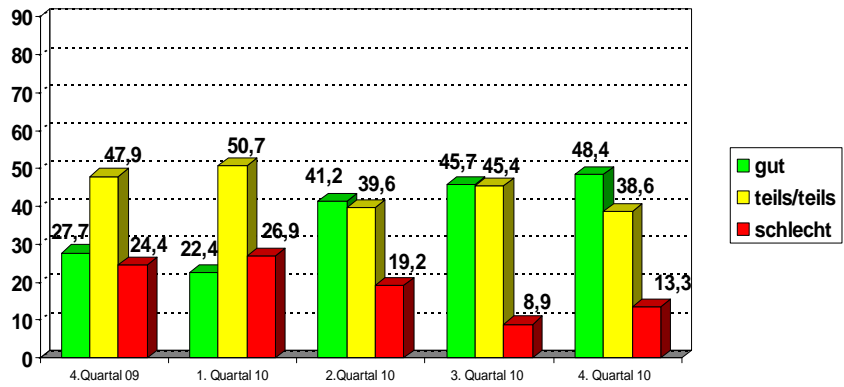


## Konjunkturindikator Handwerk im Zeitverlauf

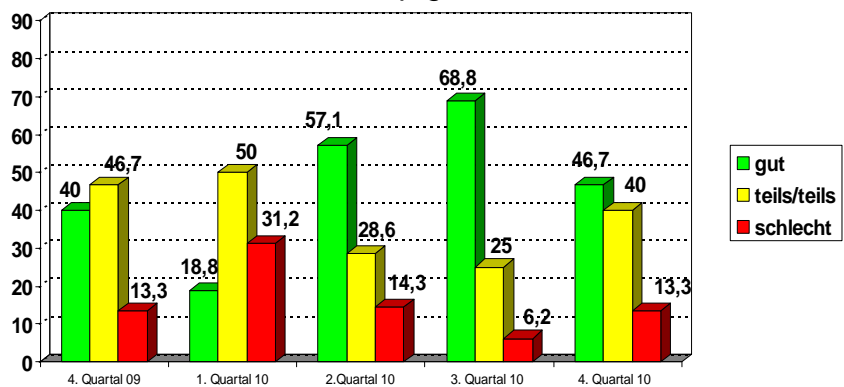




### Allgemeine Geschäftslage – alle Handwerke

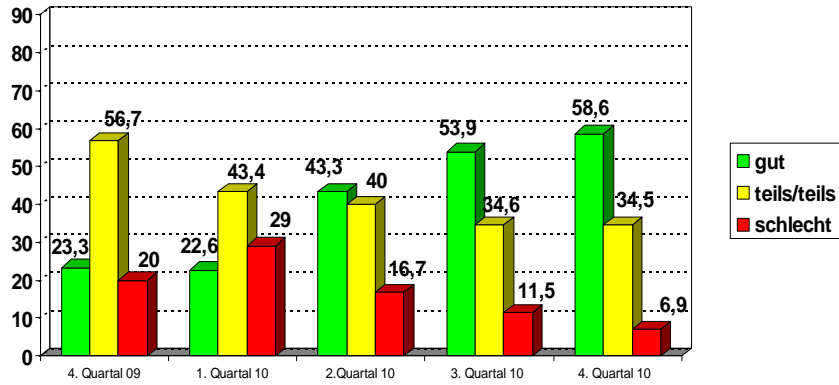


### Allgemeine Geschäftslage – Bauhauptgewerbe





### Allgemeine Geschäftslage – Ausbauhandwerk



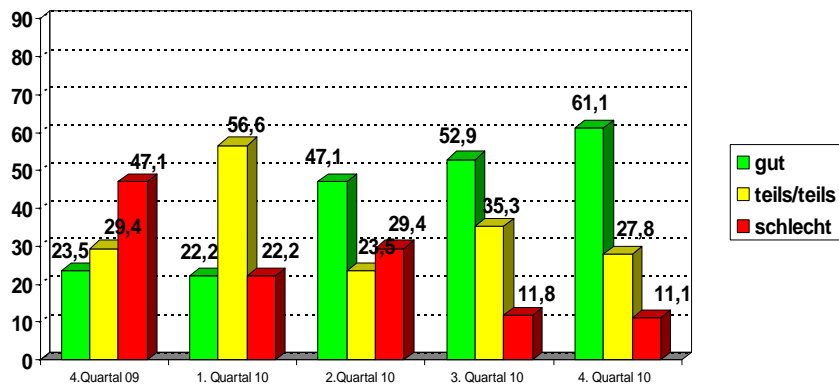
Februar 2011

Jahrespressekonferenz

Seite 7



### Allgemeine Geschäftslage – Gewerblicher Bedarf



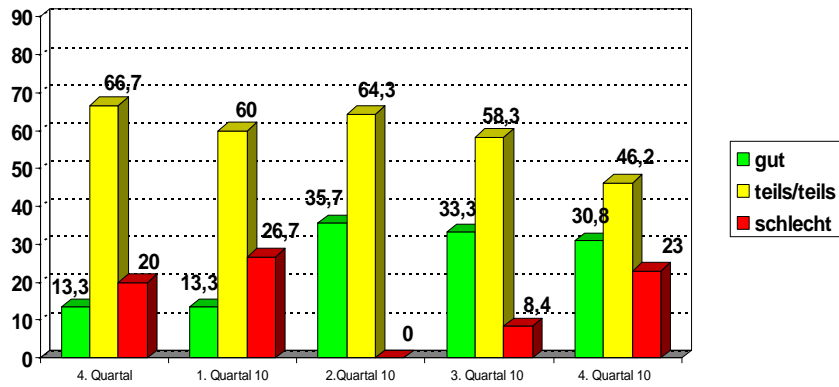
Februar 2011

Jahrespressekonferenz

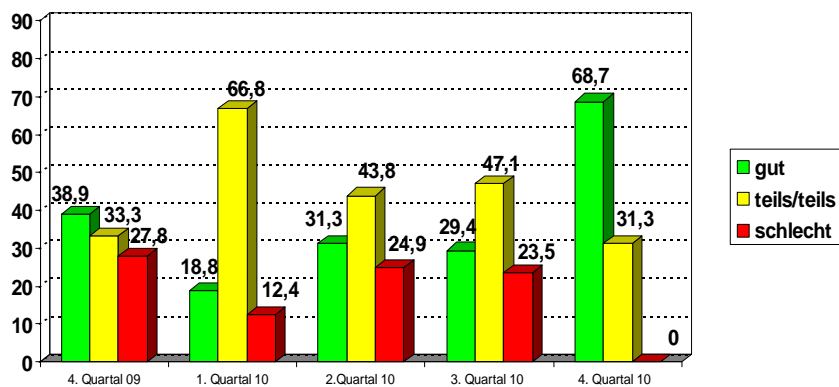
Seite 8



### Allgemeine Geschäftslage – KFZ-Handwerk

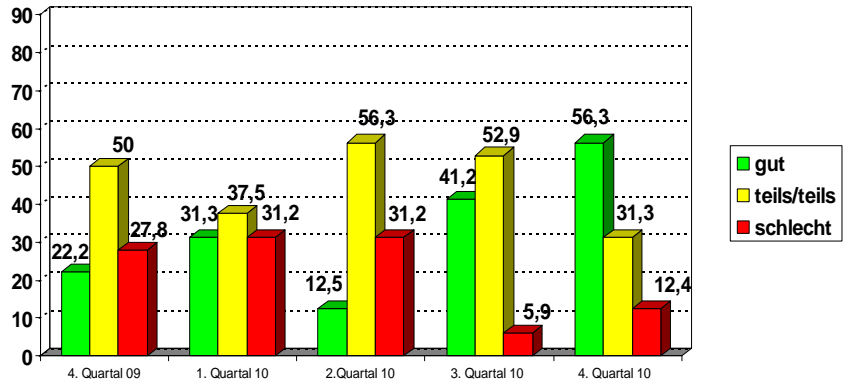


### Allgemeine Geschäftslage – Gesundheitshandwerke

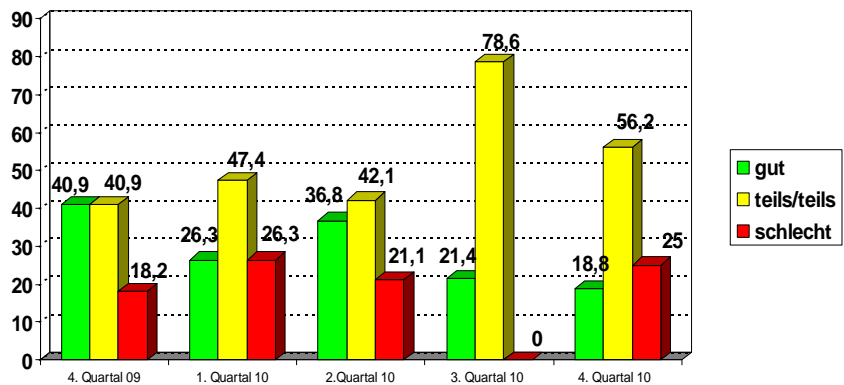




### Allgemeine Geschäftslage – Nahrungsmittelhandwerk

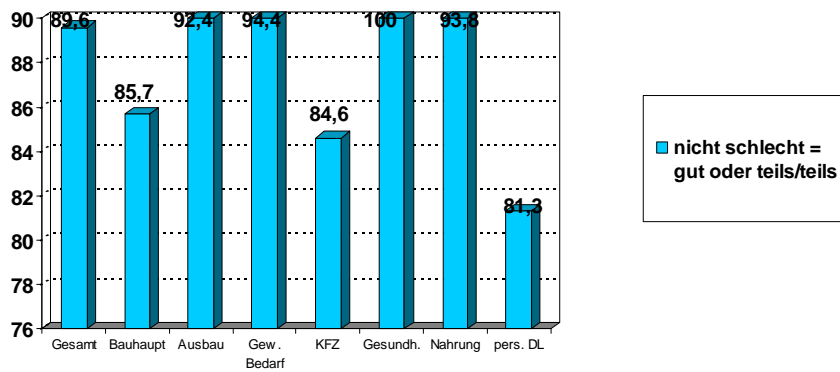


### Allgemeine Geschäftslage – Personen bezogene Dienstleistungen





### Konjunkturaussichten 1/2011 – alle Gewerke (Allgemeine Geschäftslage nicht schlecht)



## Handwerkspolitische Positionen

#### Haushaltspolitik:

Prioritäten auf investive Maßnahmen legen  
Gleitender Übergang der Konjunkturprogramme

#### Gebäudesanierungsprogramme:

Keine abrupten Streichungen  
Gewerbepolitik für den Mittelstand

#### Steuer:

Steuervereinfachung  
Abmilderung der kalten Progression  
Steuerbonus für Handwerksleistungen erhalten



## Handwerksstruktur im Kammerbezirk

- **Anlage A-und B1-Berufe**
- **B2-Berufe (handwerksähnlich)**



## Handwerksbetriebe im Kammerbezirk

Betriebsbestand im Kammerbezirk zum 31.12.2010:

- 18.162 Unternehmen
- 191 Betriebe weniger als im Vorjahr
- Anlage A:           11.170           (VJ 11.163 = + 7 Betriebe)
- Anlage B1:           3.549           (VJ 3.591 = - 42 Betriebe)
- Anlage B2:           3.443           (VJ 3.599 = - 156 Betriebe)



## Betriebszahlen im Bezirk

Baden-Baden:	626 Betriebe (+4)
Rastatt:	2.466 Betriebe (-16)
Lkr. Ka:	5.934 Betriebe (-56)
Stdt. Ka:	3.054 Betriebe (-50)
Pforzh.	1.312 Betriebe (-71)
Enzkreis	2.702 Betriebe (-10)
Calw	2.068 Betriebe (+8)



## Löschungen - Eintragungen

Im Jahr 2010 wurden im Kammerbezirk durchgeführt:

bei einem Bestand von 11.170 Betrieben in der Anlage A:  
487 Eintragungen  
(Nettozunahme 7 Betriebe) 480 Löschungen

Bei einem Bestand von 3.549 Betrieben in der Anlage B1:  
484 Eintragungen  
(Nettoabnahme 42 Betriebe) 526 Löschungen

Bei einem Bestand von 3.443 Betrieben in der Anlage B2:  
284 Eintragungen  
(Nettoabnahme 156 Betriebe) 440 Löschungen

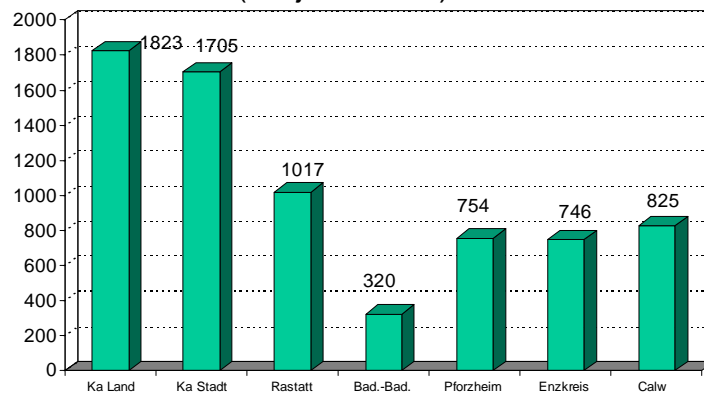
Insgesamt wurden 1.255 Eintragungen und 1.446 Löschungen vollzogen



## Lehrlingszahlen 2010

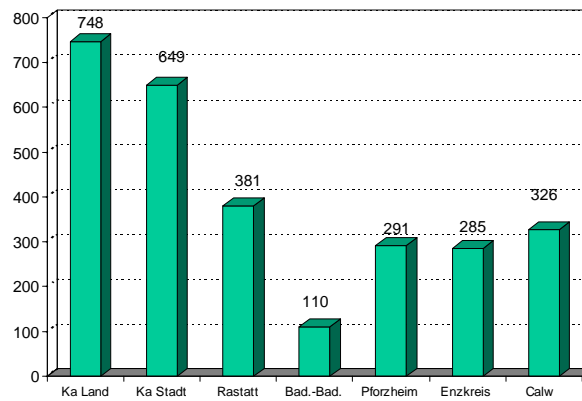


## Gesamtbestand Lehrlinge Kammerbezirk: 7.190 (Vorjahr 7.510)

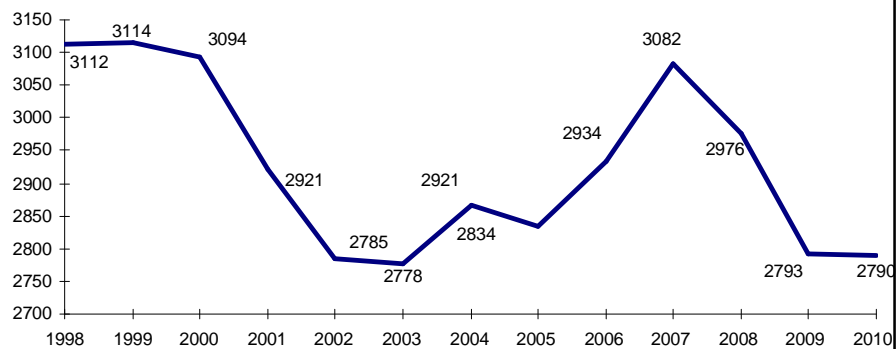




Beginner im Jahr 2010, Kammerbezirk  
insgesamt 2.790 (Vorjahr 2.793)

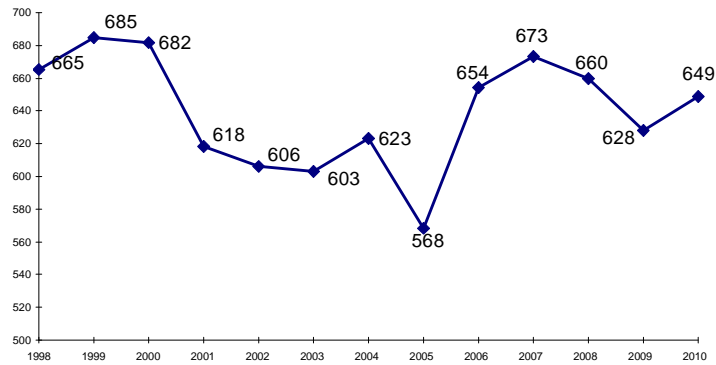


Entwicklung der Lehrlingszahlen im Kammerbezirk

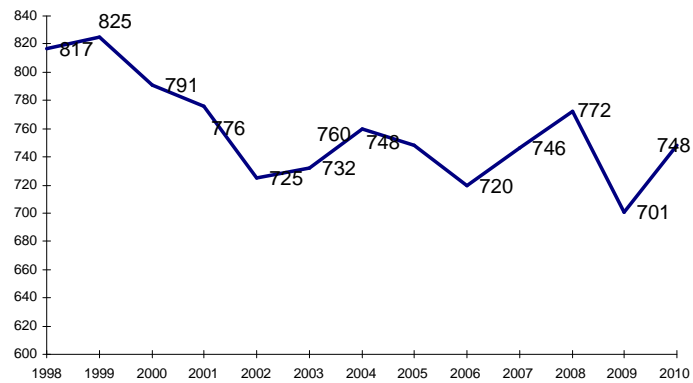




Entwicklung der Lehrlingszahlen: Stadt Karlsruhe

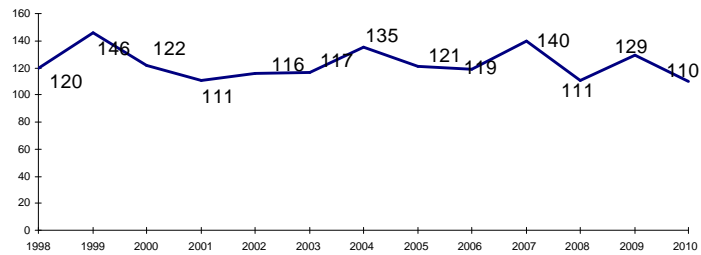


Entwicklung der Lehrlingszahlen, Landkreis Karlsruhe Beginner

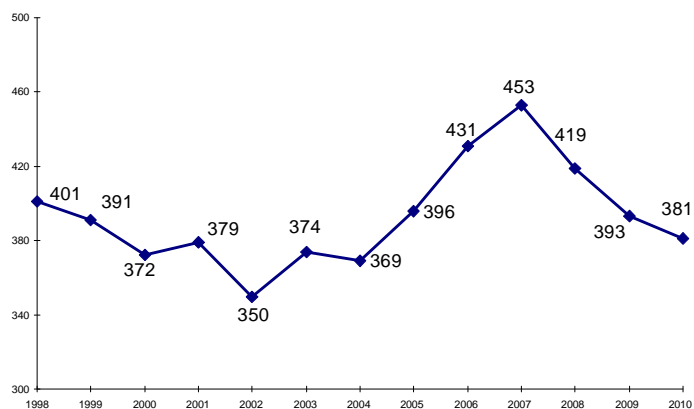




Entwicklung der Lehrlingszahlen: Stadt Baden-Baden

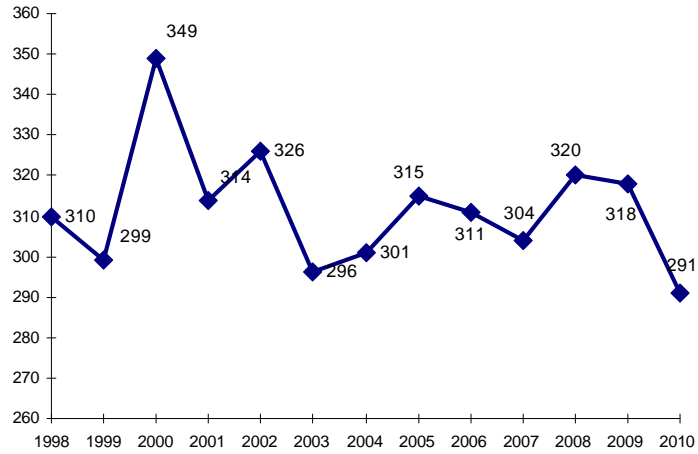


Entwicklung der Lehrlingszahlen: Landkreis Rastatt





Entwicklung der Lehrlingszahlen in Pforzheim, Beginner



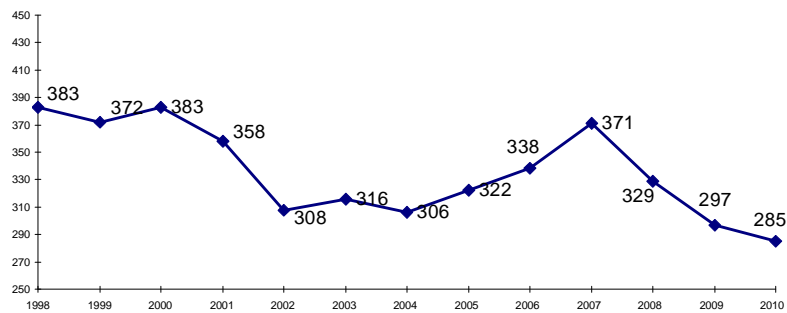
Februar 2011

Jahrespressekonferenz

Seite 27



Entwicklung der Lehrlingszahlen im Enzkreis, Beginner



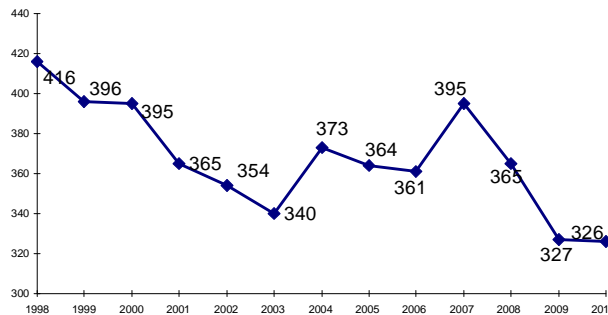
Februar 2011

Jahrespressekonferenz

Seite 28



Entwicklung der Lehrlingszahlen im Landkreis Calw, Beginner



- Sehr ausgeglichene Bilanz
- Offene Lehrstellen im Bezirk der Handwerkskammer Karlsruhe für 2010, die nicht besetzt werden konnten: 64
- Fast genau so viele eingetragene Lehrverträge wie in 2009
- Neu eingetragene Ausbildungsbetriebe: 196



Etwas Statistik zur Ausbildung

- Mädchen Gesamt: 1.698 von 7.190 = 23,6 %
- Mädchen Beginner: 707 von 2.790 = 25,3 %
  
- Ausländische Lehrlinge Gesamt: 1.013 von 7.190 = 14,1 %
- Beginner: 428 von 2.790 = 15,3 %
  
- Ausbildende Betriebe: 3.673
  
- Auflösungen während Probezeit 8,5 %
  
- Schulische Vorbildung:
  - 58,0 % Hauptschule
  - 35,4 % mittlere Reife
  - 5,2 % Abitur/Fachhochschulreife,
  - 1,4 % ohne Abschluss



Bildungspolitische Aktivitäten

Schultour (mit Berufefilmen Handwerk)

Imagewerbung Handwerk

Berufsorientierung:

Ferienzeit ist Praktikumszeit

Ab 2011: Werkstattcamp Plus

Regionale Ausbildungsberater

Matching Angebot

ESF-Projekt: Azubi gesucht – Azubi gewinnen“

